

■大臣認定防火設備(個別認定)取り扱い上の注意 (FNS-II70CF)

当社取得の大臣認定防火設備は、以下の仕様で認定されています。認定仕様以外は防火設備とは認められませんのでご注意ください。

1 表面処理仕様

陽極酸化塗装複合皮膜(JIS H 8602 A1・A2)

2 ガラス仕様

不二サッシ(株)製の大臣認定防火設備(個別認定)シリーズには下記の仕様のガラスをご使用ください。なお、誤用防止のため、ガラス商品名に「不二サッシ個別認定品向け」とご記入ください。

■ 単板ガラス

ガラス ^{*1・*2}	網入ガラス(JIS R 3204):厚さ6.8ミリまたは10ミリ
	透明(磨き板)または型板
	かく網:網目間隔 16×16mm以下(呼称)
	ひし網:網目間隔 20×20mm以下(呼称)
ガラス押さえ	シリコーン系シーリング材(防火戸用指定シーリング材)

*1 耐熱板ガラスは防火設備に適合しません。

*2 防犯フィルムを使用する場合は、屋内側ガラス見え掛り面のみに貼り(ガラス呑み込み部には貼らない)、厚さ325μm~375μmをご使用ください。

3 シーリング材

不二サッシ(株)製の大臣認定防火設備(個別認定)シリーズには下記の仕様のシリコーン系シーリング材(防火戸用指定シーリング材)をご使用ください。

会社名	防火戸用指定No.	商品名	材種シリコーン系	比重
信越化学工業(株)	03-04	シーラント40N	1成分形シリコーン系	1.29
	03-05	シーラント70	2成分形シリコーン系	1.26
東レ ダウコーニング	04-01	SE 5007	1成分形シリコーン系	1.50
	04-03	SE 5006	1成分形シリコーン系	1.48
	04-04	SE 990F	2成分形シリコーン系	1.34
モメンティブ	05-01	トスシール84	1成分形シリコーン系	1.46
パフォーマンス	05-02	トスシール64	2成分形シリコーン系	1.49
マテリアルズ	05-03	トスシール361	2成分形シリコーン系	1.27
ジャパン(合)	05-04	トスシール811	1成分形シリコーン系	1.25
横浜ゴム(株)	10-01	Hamatite SC-SR2(旧品名 ハマタイト シリコーン70)	2成分形シリコーン系	1.26
サンスター技研(株)	12-01	ペンギンシールSR2520 New	2成分形シリコーン系	1.33
コニシ(株)	13-01	ボンド ビルドシールSR	2成分形シリコーン系	1.27

4 バックアップ材

不二サッシ(株)製の大臣認定防火設備(個別認定)シリーズには下記の仕様のバックアップ材をご使用ください。

種類	グラスファイバー系バックアップ材(フラットバック HP)
納まり	商品ごとの指定サイズ・長さとなります

5 施工

不二サッシ(株)製の大臣認定防火設備(個別認定)シリーズは躯体に納める際、商品枠と躯体間にモルタル充填、あるいは不燃材料の充填、または不燃材で塞ぐことが必要です。(当社別途工事)

6 防火ラベル

不二サッシ(株)製の大臣認定防火設備(個別認定)には、認定品であることを示すために「個別防火戸表示ラベル」が貼付されています。



ご注意

不二サッシ(株)製の大臣認定防火設備(個別認定)シリーズは「個別防火戸表示ラベル」が貼付された商品に弊社認定取得(仕様)のガラスを指定のガラス押さえで施工し、指定された施工により躯体に取り付けられた場合のみ「大臣認定防火設備(個別認定)」として成立いたします。

FIX 窓

ガラス溝幅

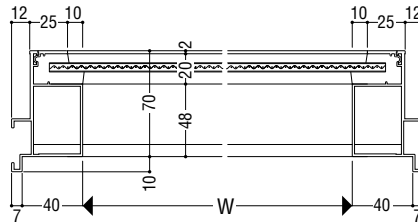
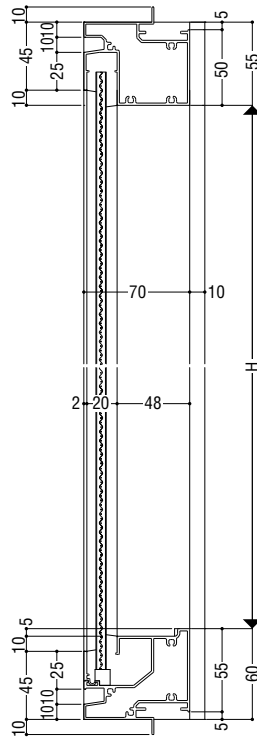
20mm

面付け枠

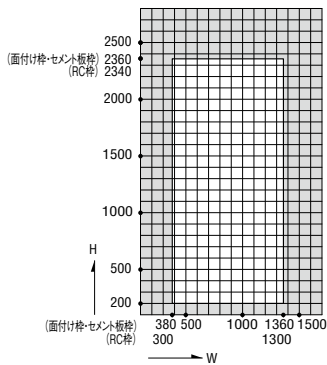
性能仕様

耐風圧性	S-6 (2800Pa)
気密性	A-4 (2等級線)
水密性	(1500Pa)
遮音性	T-1 (25等級線)
	T-2 (30等級線) ^{※1}

※1 10mmのガラスを使用。

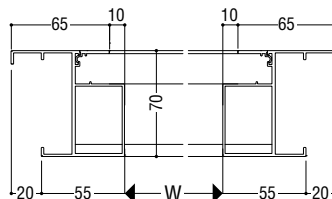
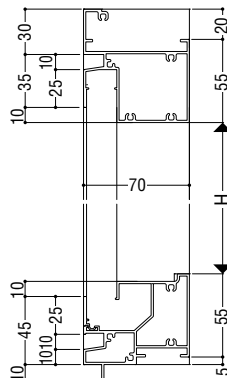


製作制限

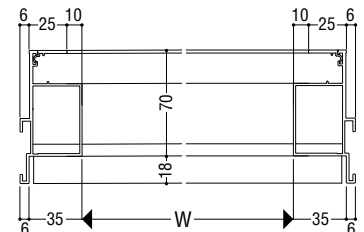
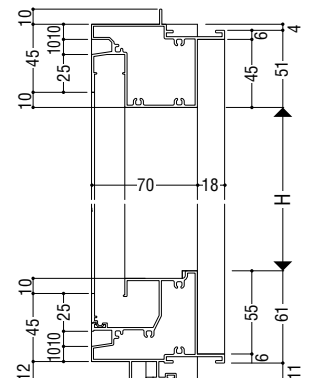


※防火設備連結材使用時は 300 ≤ H となります。
 ※防火設備連結材を用いる場合 (両側もしくは片側) は W寸法が変わりますので、お問い合わせください。

RC 枠



押出成形セメント板枠



F

- 断熱 防音サッシ
- 防音サッシ
- 一般サッシ
- 共通商品
- BL 認定サッシ
- 断熱 防音サッシ (防火)
- 防音サッシ (防火)
- 共通商品 (防火)
- アルミ樹脂 複合サッシ
- サッシ パリアフリー
- 換気商品
- ブラインド 内蔵サッシ
- 出窓
- 収納型網戸
- 関連商品 マンション
- 共通付属品
- 商品 その他の
- 納まり参考図

たてすべり出し窓

ガラス溝幅

20mm

面付け枠



性能仕様

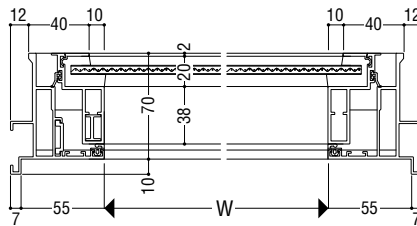
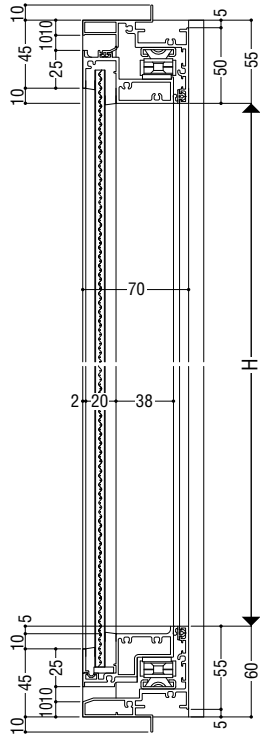
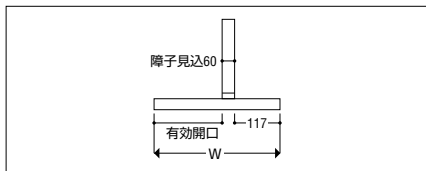
耐風圧性	S-6 (2800Pa)
気密性	A-4 (2等級線)
水密性	(1500Pa)
遮音性	T-1 (25等級線)
	T-2 (30等級線)*1

*1 10mmのガラスを使用。

開き角度区分

サッシW	開き角度
W < 750	35°制限* *ストップを保持する機能はありません。
750 ≤ W	20°、83°ストップ 35°制限* *ストップを保持する機能はありません。

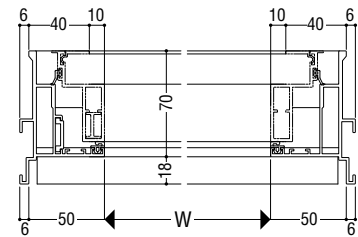
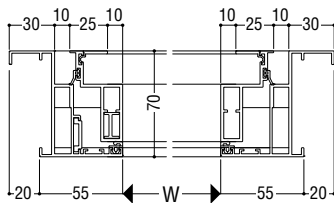
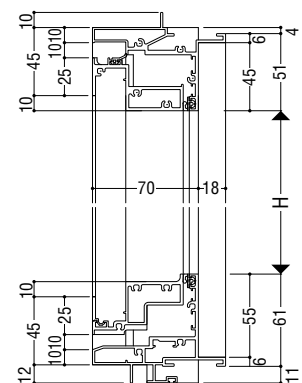
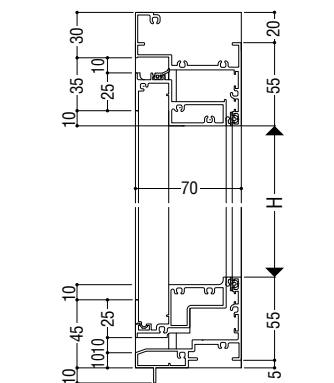
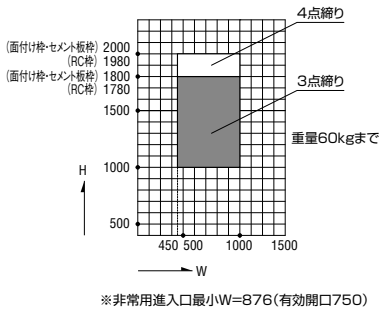
有効開口



RC 枠

押出成形セメント板枠

製作制限



インペイ式外倒し排煙窓

ガラス溝幅

20mm

面付け枠



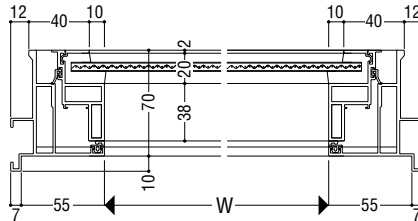
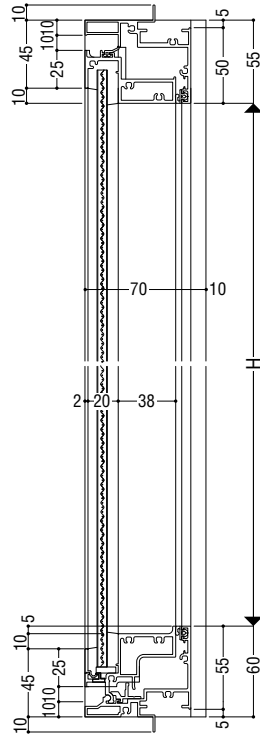
性能仕様

耐風圧性	S-6 (2800Pa)
気密性	A-4 (2等級線)
水密性	(1500Pa)
遮音性	T-1 (25等級線)
	T-2 (30等級線) ^{※1}

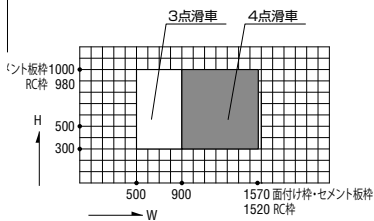
※1 10mmのガラスを使用。

ご注意

- 開閉用オペレーター装置を枠と框間に納め、すっきりとした室内意匠が得られます。
- 火災時には、ボタンを押すと開放します。



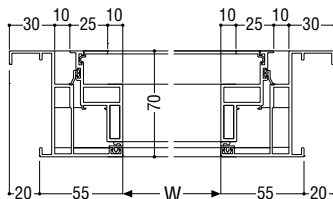
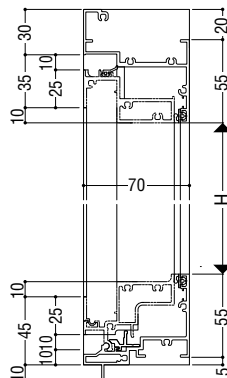
製作制限



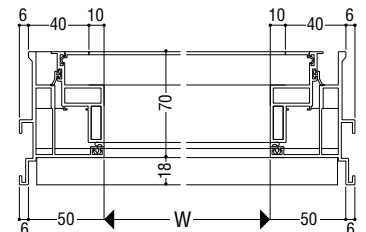
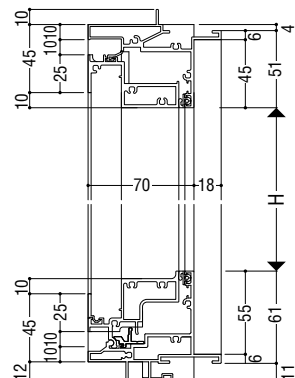
開き角度 45°
最大連窓数 4連窓

- ※使用するオペレーター機種により最小W-H寸法は異なります。
- ※防火設備連結材を介しての多連窓対応オペレーター工事はできません。各開口にオペレーター装置が必要となります。
- ※防火設備連結材を用いる場合(両側もしくは片側)はW寸法が変わりますので、お問い合わせください。

RC 枠



押出成形セメント板枠



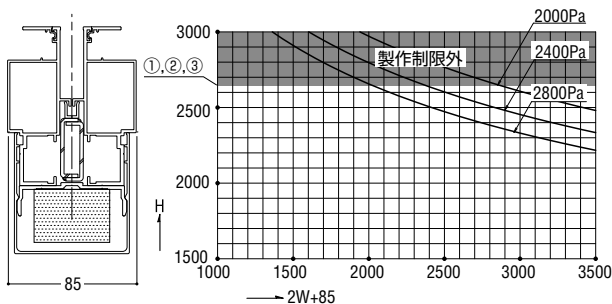
- 断熱 防音サッシ
- 防音サッシ
- 一般サッシ
- 共通商品
- BL 防音サッシ
- 断熱 防音サッシ (防火)
- 防音サッシ (防火)
- 共通商品 (防火)
- アルミ樹脂 複層サッシ
- サッシ パリアフリー
- 換気商品
- ブラインド 内蔵サッシ
- 出窓
- 収納型網戸
- 関連商品
- 共通付属品
- 商品 その他の
- 納まり参考図

防火設備連結材 A

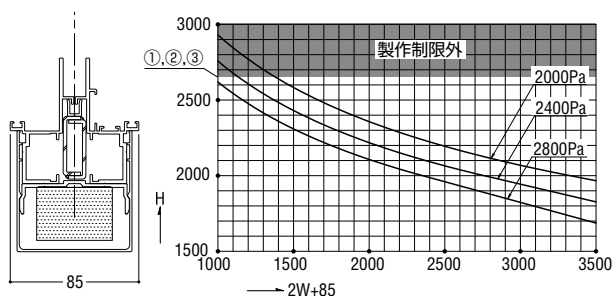
最大H寸法は枠種により異なります。

- | | |
|-----------------|------------|
| ①面付け枠の場合 | : H ≤ 2685 |
| ② RC 枠の場合 | : H ≤ 2665 |
| ③ 押出成形セメント板枠の場合 | : H ≤ 2673 |

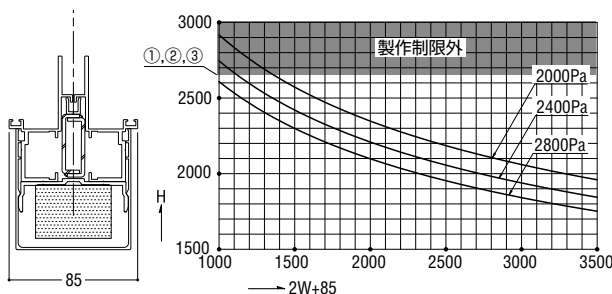
FIX 窓 (20mm) - FIX 窓 (20mm)



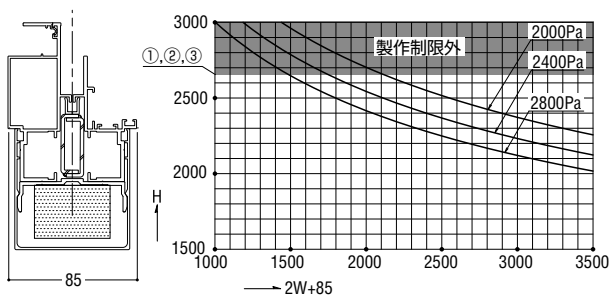
たてすべり出し窓 - たてすべり出し窓



インベイ式外倒し排煙窓 - インベイ式外倒し排煙窓



FIX 窓 (20mm) - たてすべり出し窓

断熱
防音サッシ

防音サッシ

一般サッシ

共通商品

BL認定サッシ

断熱
防音サッシ
(防火)防音サッシ
(防火)共通商品
(防火)アルミ樹脂
複合サッシバリアフリー
サッシ

換気商品

フライント
内蔵サッシ

出窓

収納型網戸

マンション
関連商品

共通付属品

その他の
商品

納まり参考図

防火設備連結材 B

断熱
防音サッシ

防音サッシ

一般サッシ

共通商品

BL認定サッシ

断熱
防音サッシ (防火)

防音サッシ (防火)

共通商品 (防火)

アルミ樹脂
複合サッシ

サッシ
パリアフリー

換気商品

ブラインド
内蔵サッシ

出窓

収納型網戸

マンション
関連商品

共通付属品

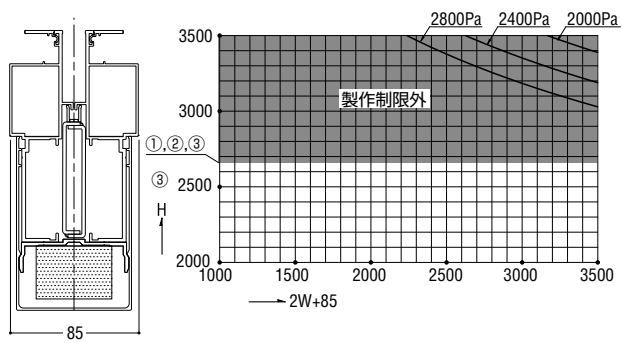
商品
その他の

納まり参考図

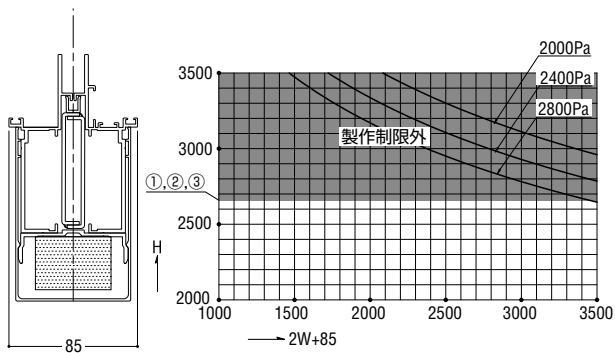
最大H寸法は枠種により異なります。

- ①面付け枠の場合 : H ≤ 2685
- ②RC枠の場合 : H ≤ 2665
- ③押出成形セメント板枠の場合 : H ≤ 2673

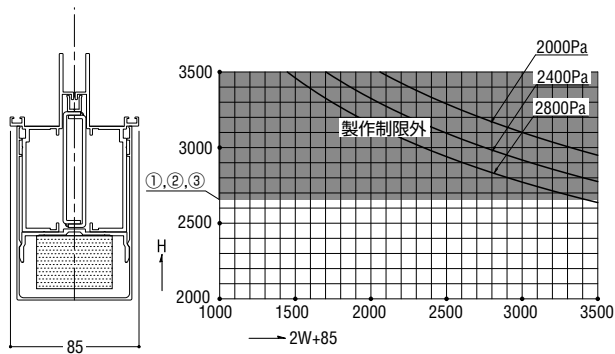
FIX窓 (20mm) - FIX窓 (20mm)



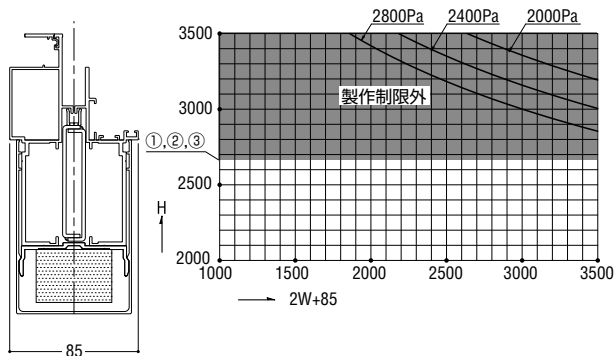
たてすべり出し窓 - たてすべり出し窓



インベイ式外倒し排煙窓 - インベイ式外倒し排煙窓



FIX窓 (20mm) - たてすべり出し窓



開口パターン方立

断熱
防音サッシ

防音サッシ

一般サッシ

共通商品

BL認定サッシ

断熱
防音サッシ
(防火)防音サッシ
(防火)共通商品
(防火)複合サッシ
アルミ樹脂サッシ
バリアフリー

換気商品

内蔵サッシ
フライント

出窓

収納型網戸

マンション
関連商品

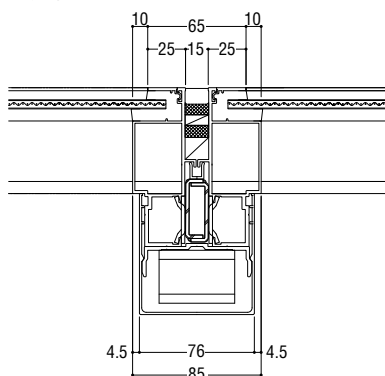
共通付属品

その他の
商品

納まり参考図

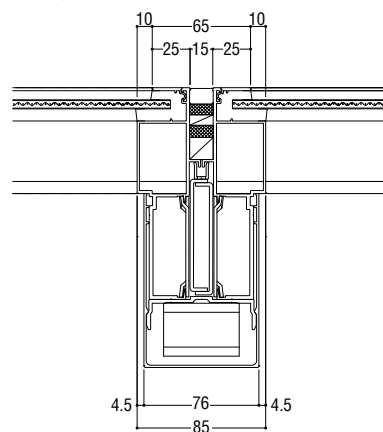
FIX窓-FIX窓

Aタイプ



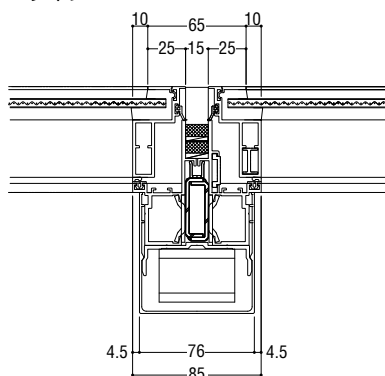
FIX窓-FIX窓

Bタイプ



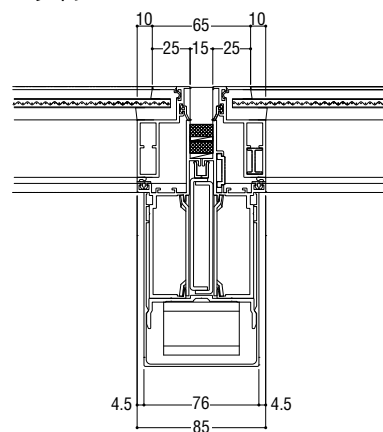
たてすべり出し窓-たてすべり出し窓

Aタイプ



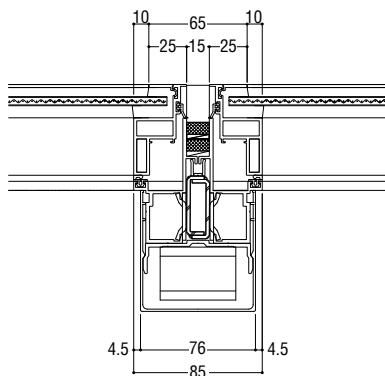
たてすべり出し窓-たてすべり出し窓

Bタイプ



インベイ式外倒し排煙窓-インベイ式外倒し排煙窓

Aタイプ



インベイ式外倒し排煙窓-インベイ式外倒し排煙窓

Bタイプ

